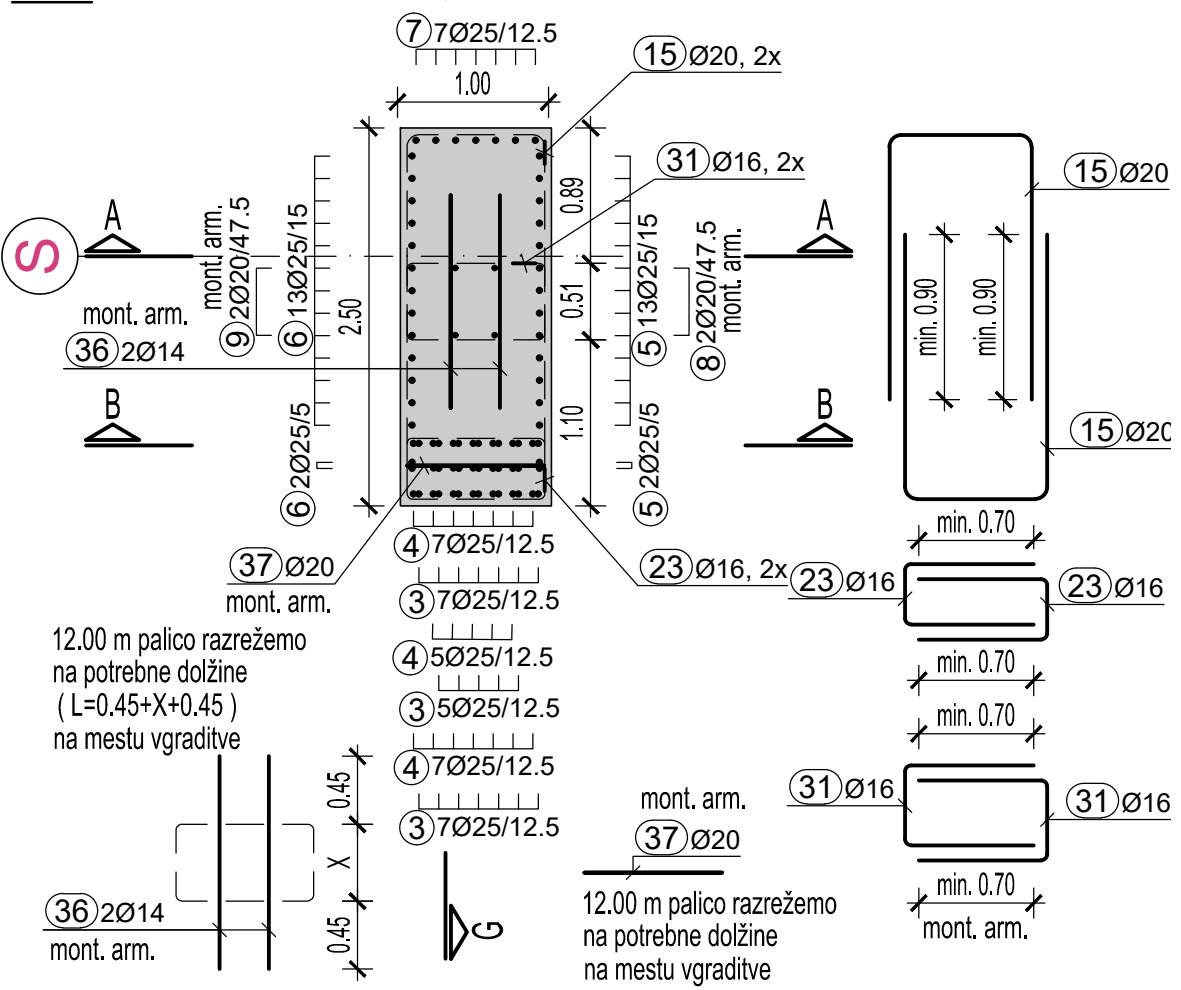
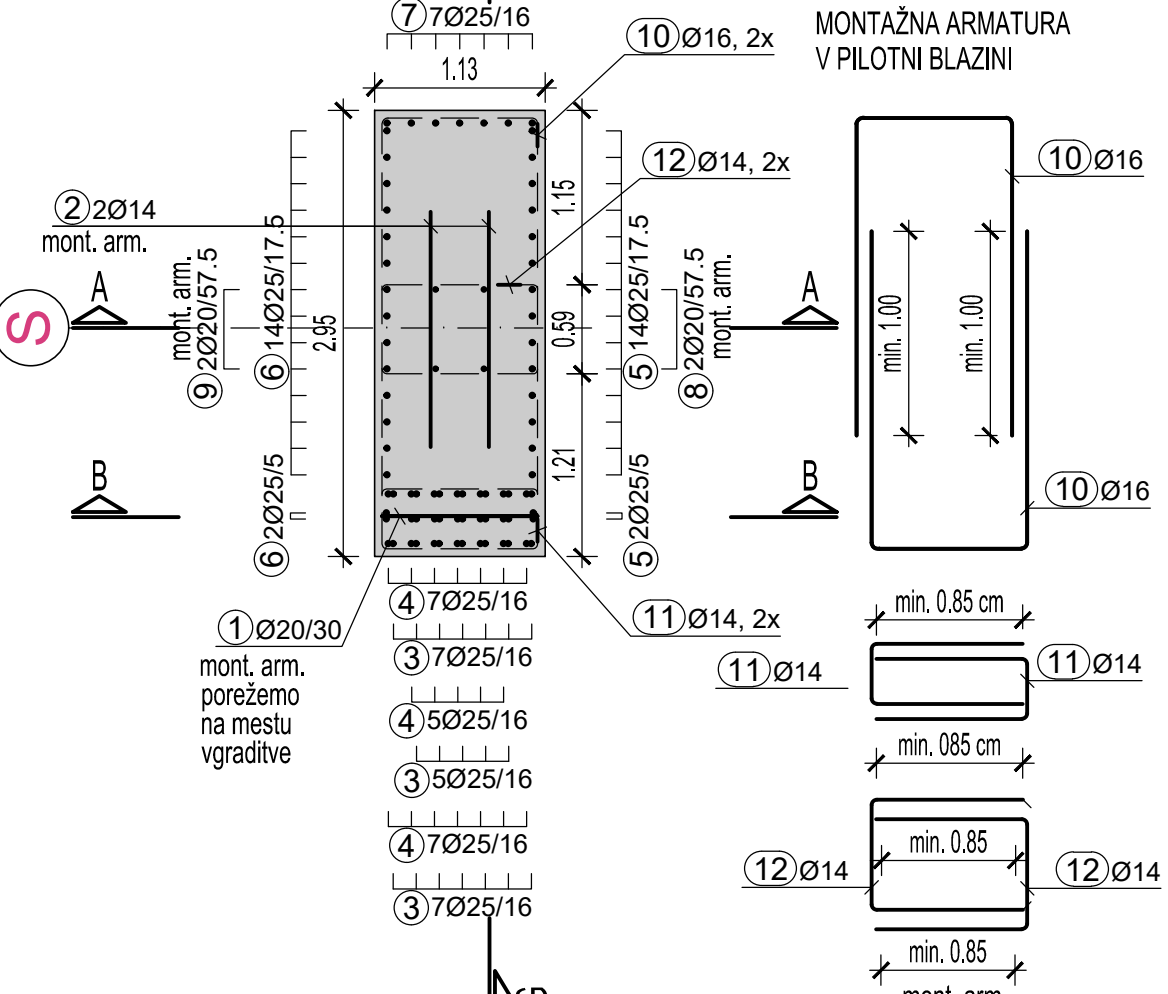


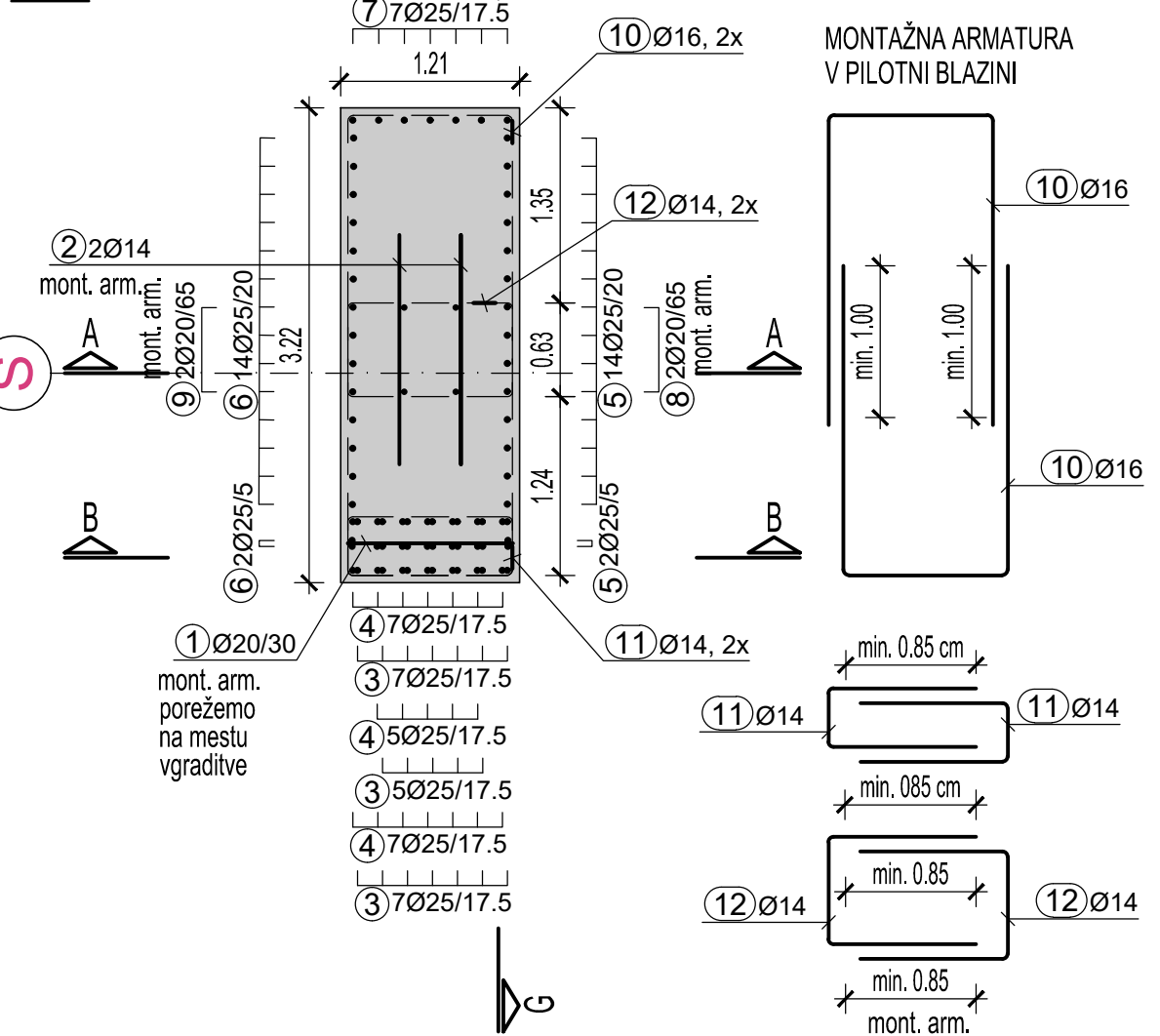
Tloris P3-P3
M 1:50



Tloris P2-P2
M 1:50

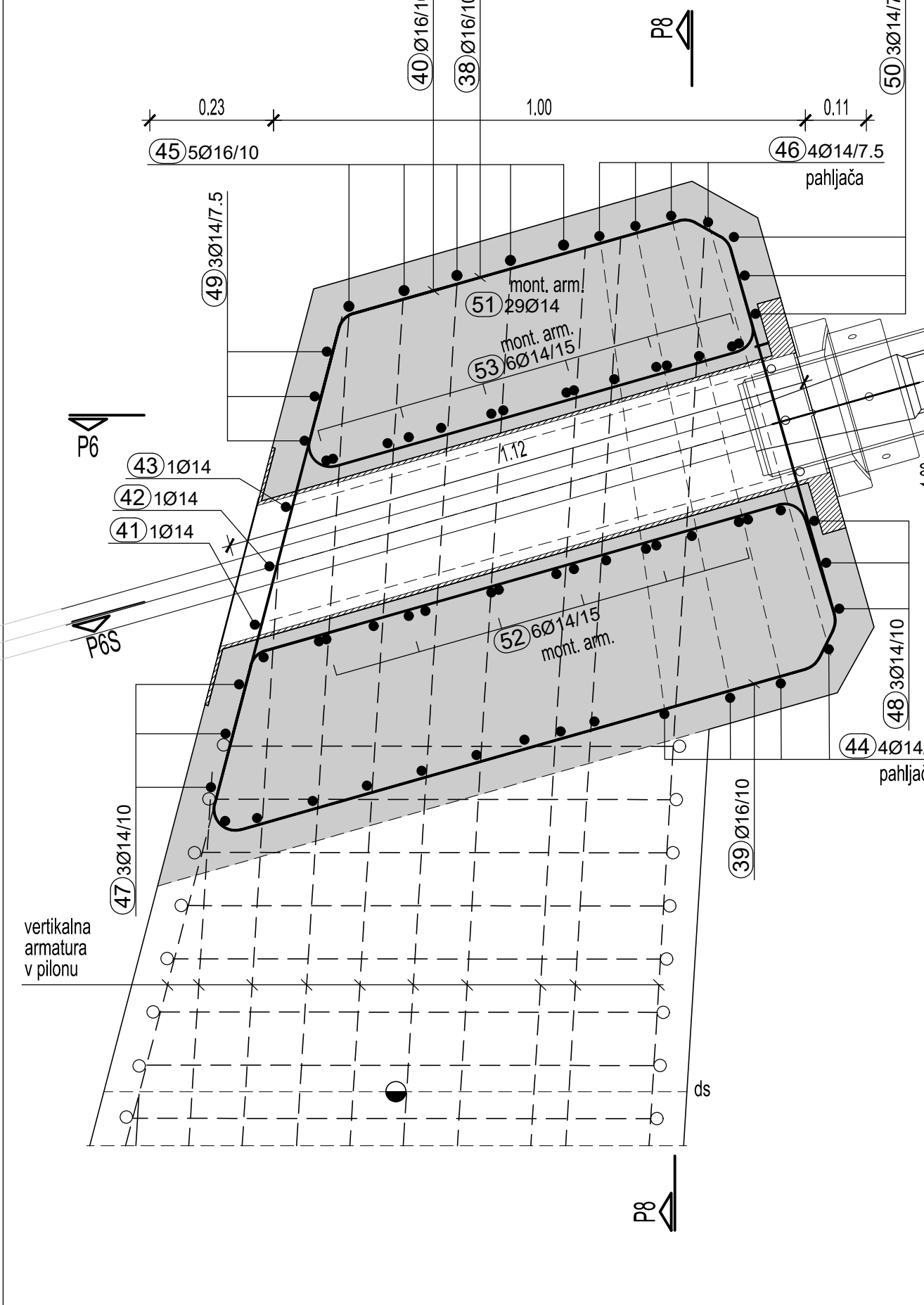


Tloris P1-P1
M 1:50

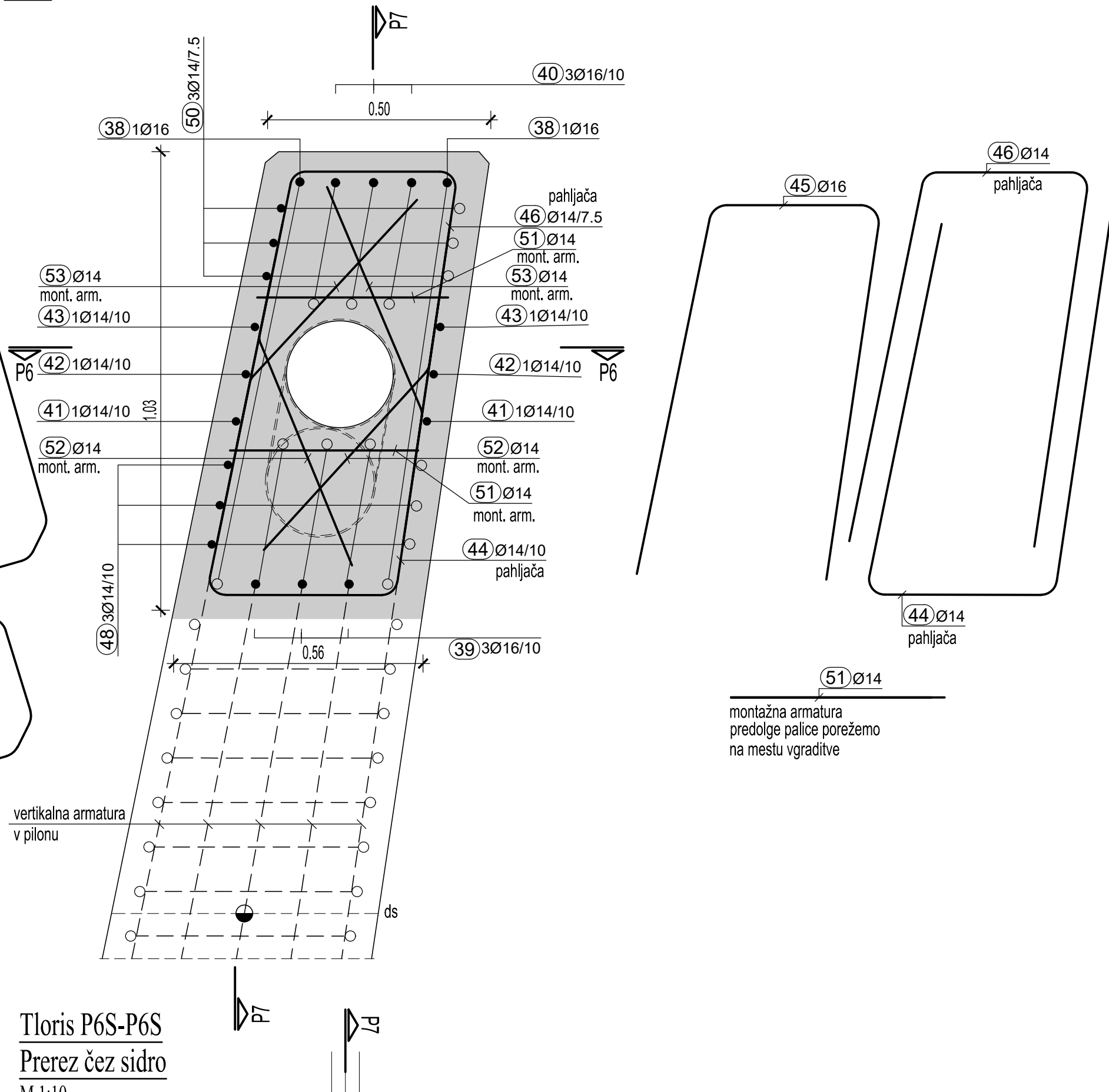


ARMATurna RISBA OPORNIKA 2/3 - PILON

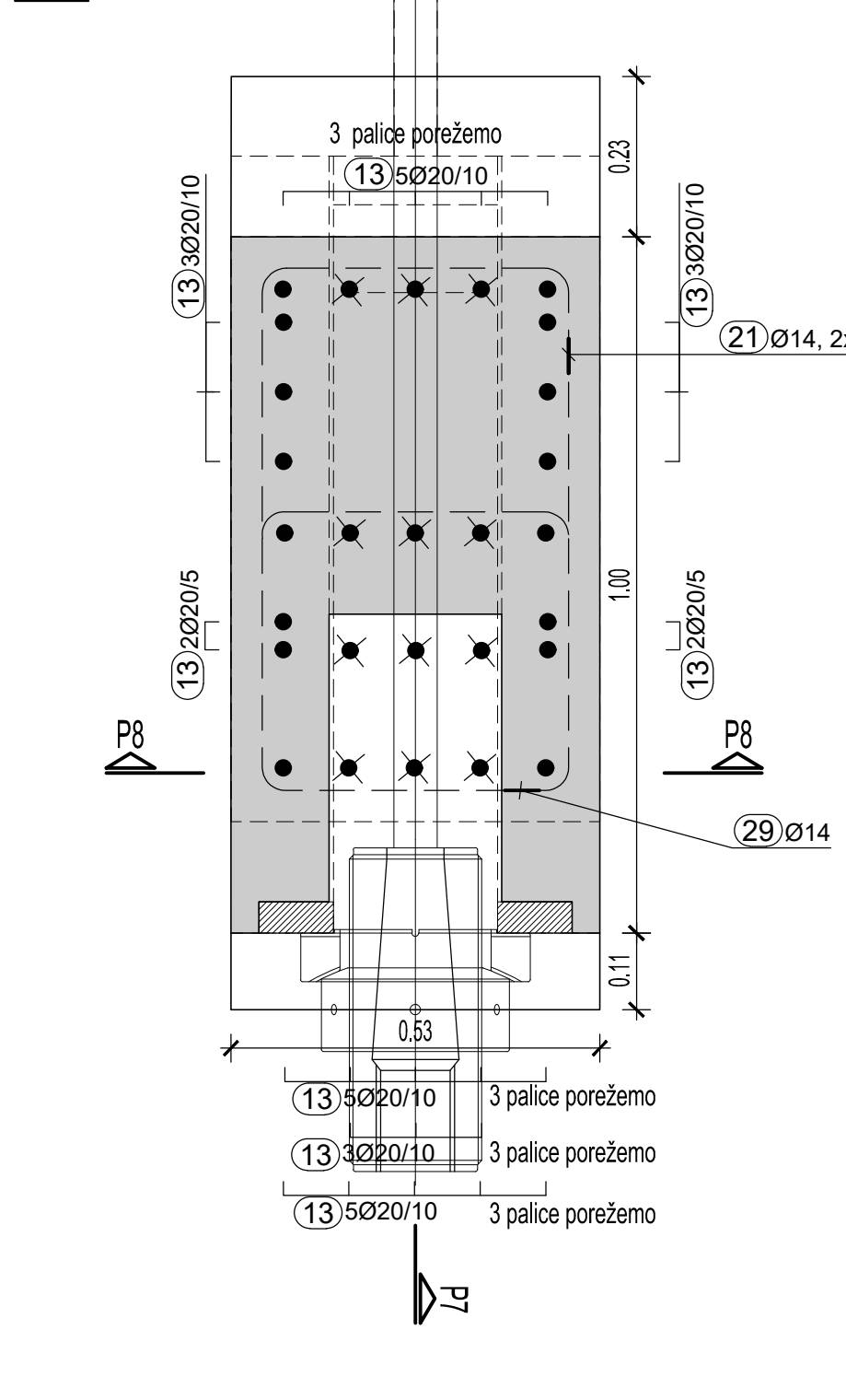
Vzdolžni prerez P7-P7
M 1:10



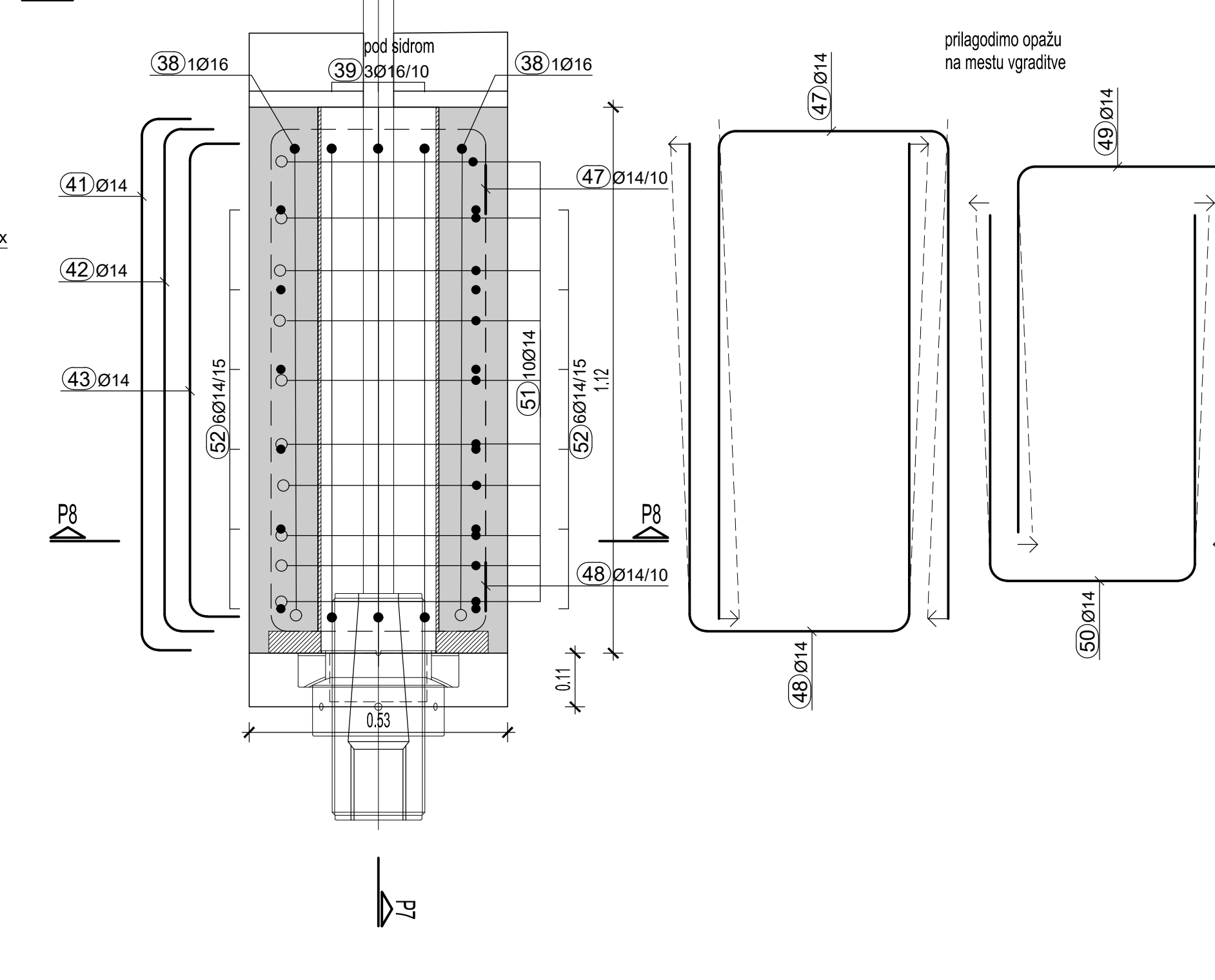
Prečni prerez P8-P8
M 1:10



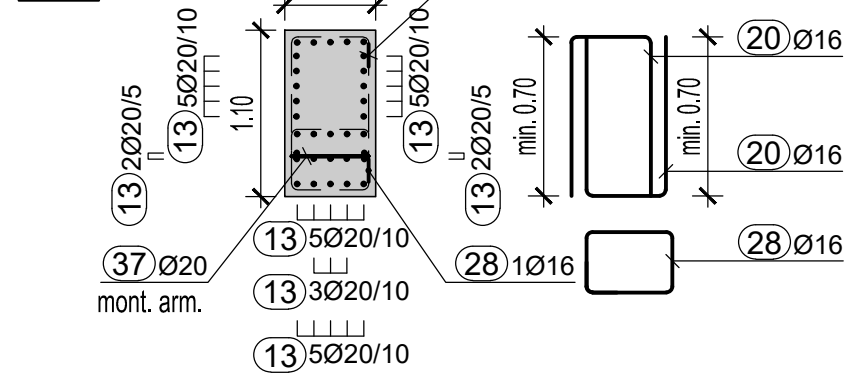
Tloris P6-P6
Vert. armatura v pilonu
M 1:10



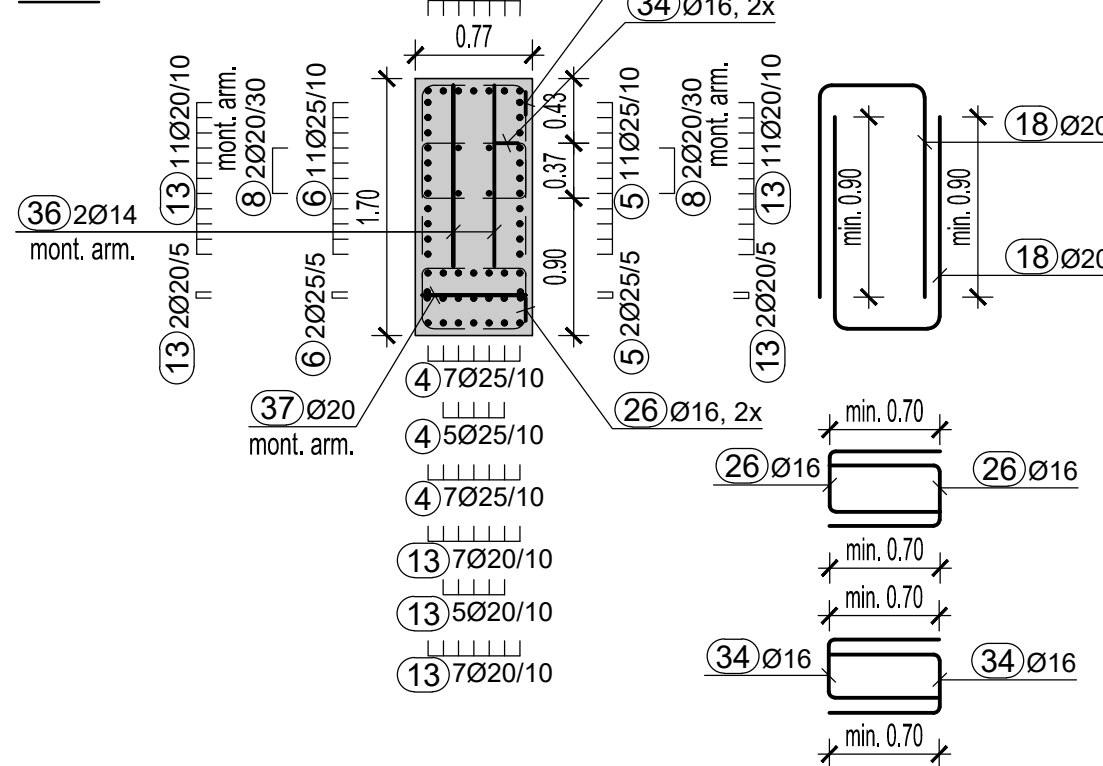
Tloris P6S-P6S
Prerez čez sidro
M 1:10



Tloris P5-P5
M 1:50



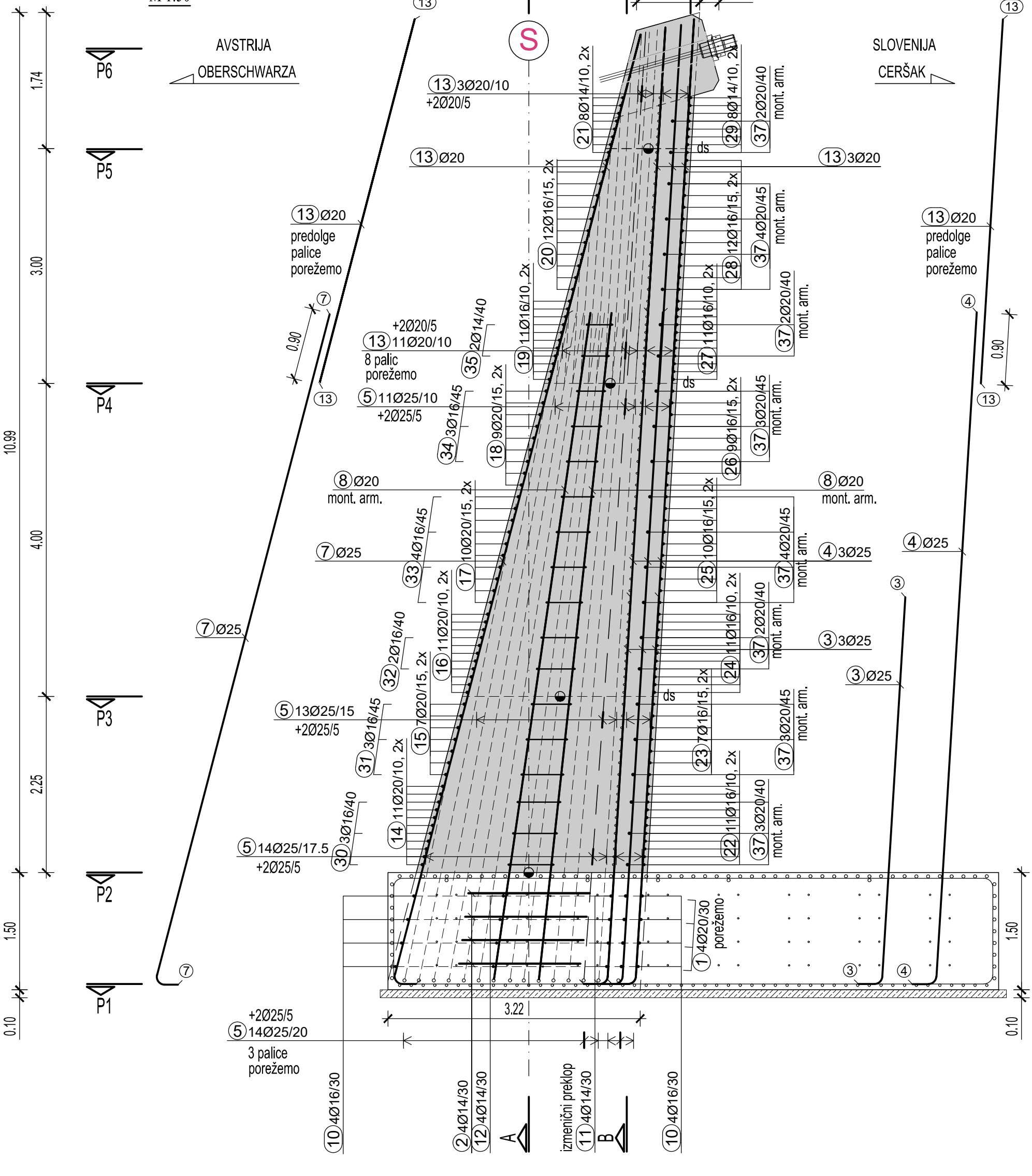
Tloris P4-P4
M 1:50



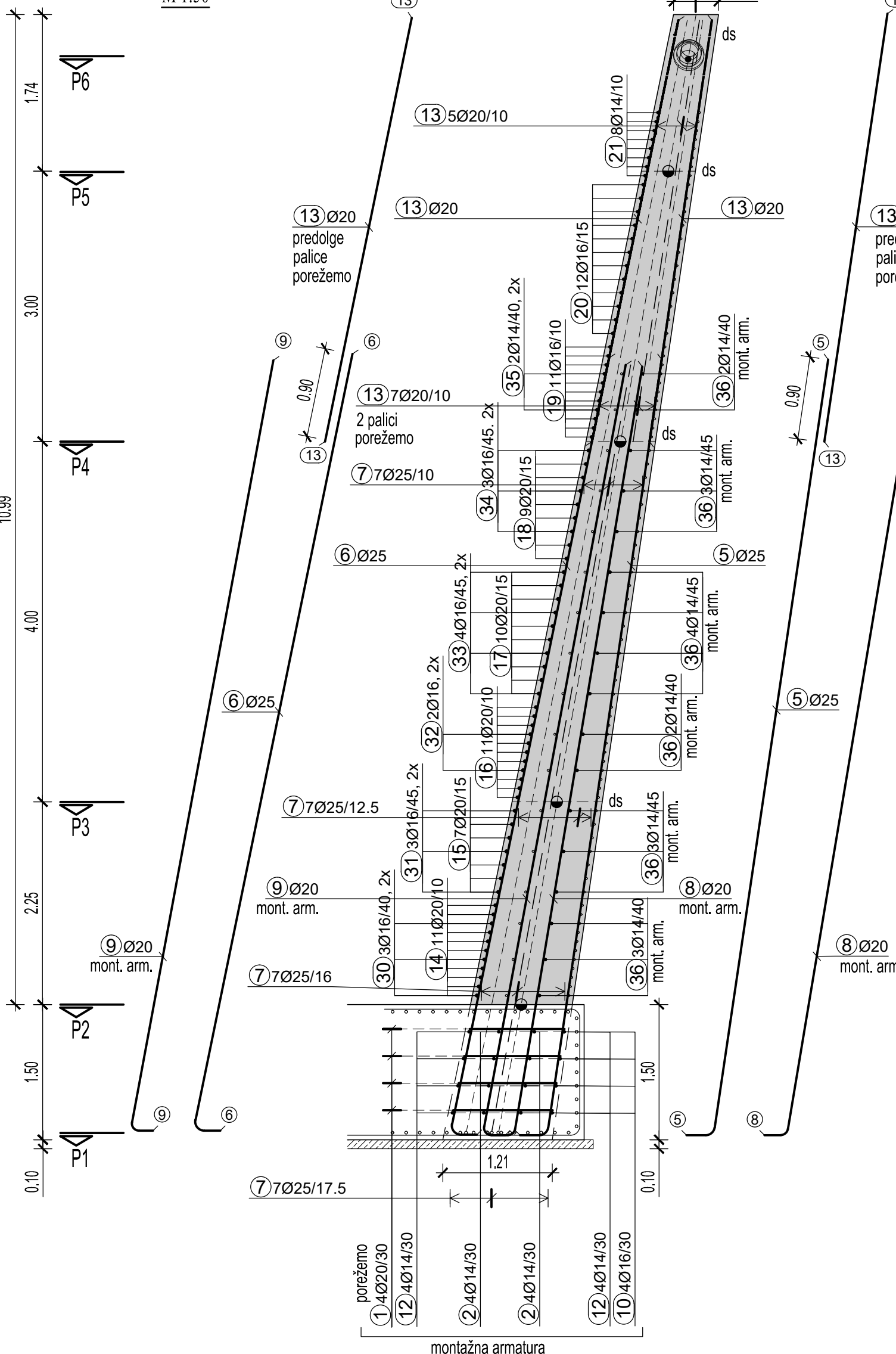
OPOMBE:

To risbo uporabljamo obenem z risbami:
- Opazna risba opornika v osi "S"
- Opazna risba opornika v osi "A"
- Armaturna risba opornika 1/3 - PILOTNA BLAZINA
- Armaturna risba opornika 3/3 - STENE
Na tej risbi je narisana armatura enega pilona opornika v osi "S", (količina armature pa je pomnožena z 2, torej za dva pilona). Enaka armatura pa je tudi v pilonu opornika v osi "A".

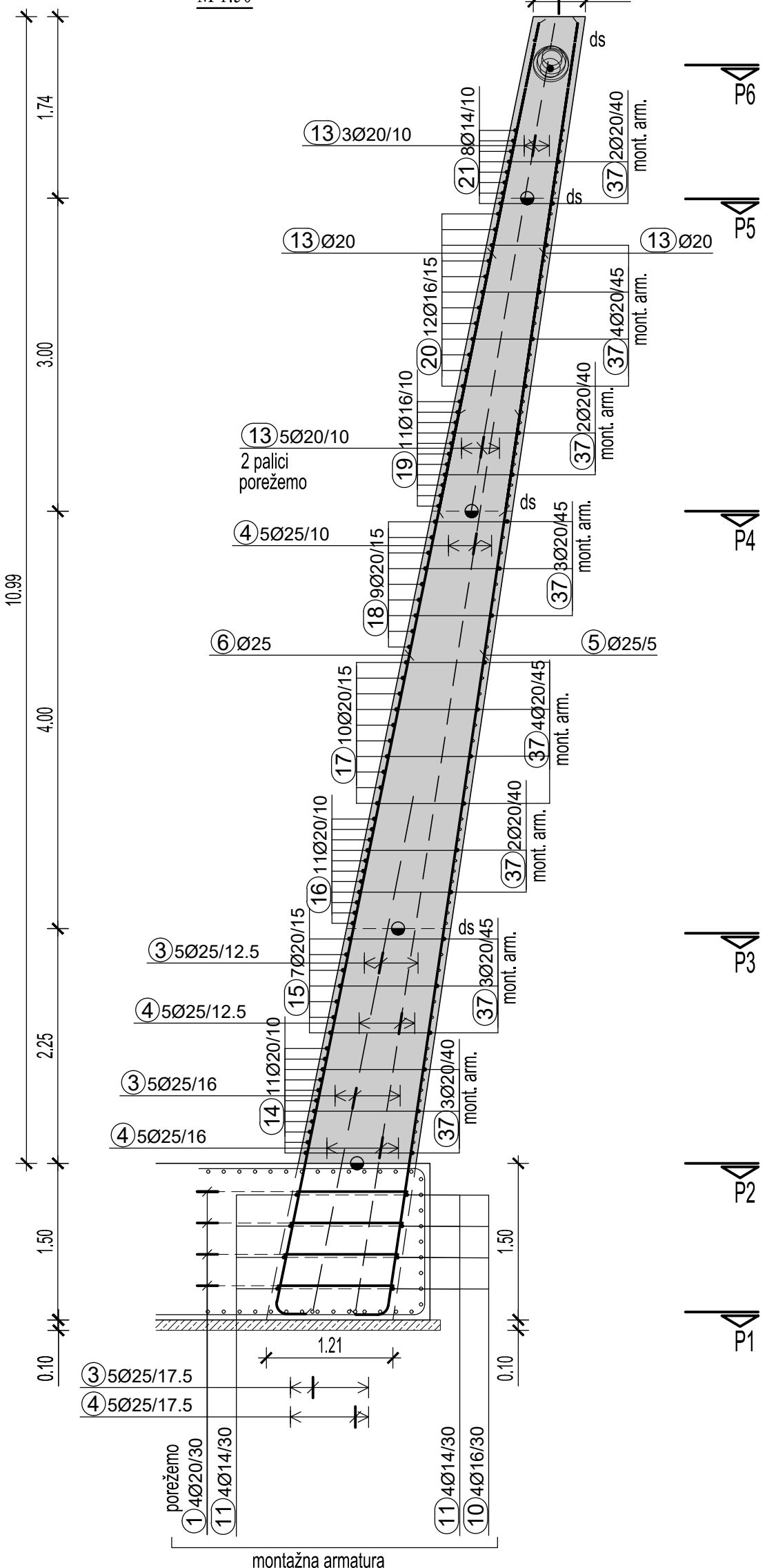
Vzdolžni prerez G-G
M 1:50



Prečni prerez A-A
M 1:50



Prečni prerez B-B
M 1:50



KVALITETA MATERIALOV:

BETON:
podložni beton C 12/15, X0
piloti C 25/30, XA1 C1 0,2, D_{max}=32, min. količina cimenta 350 kg/m³
pilone blazine C 25/30, XC2 C1 0,2, PV II, D_{max}=32
oporniki in krila C 30/37, XC4/XD1X/P2 C1 0,2, PV II, D_{max}=16, vidni beton VB 4
piloni C 40/50, XC4/XD1X/P2 C1 0,2, PV II, D_{max}=16, vidni beton VB 4
Rabovci so posnelli 3,0 x 3,0 cm.

ARMATURA:
jeko za armiranje SIST EN 10080: rebra armatura B 500 B

ZAŠČITNI SLOJI BETONA:
piloti: 9,0 cm, pilone blazine 5,0 cm, oporniki 4,5 cm, piloni 4,5 cm

LESENE KONSTRUKCIJE:
- leseni nosilci B/H = 280/1285 mm, GL 28h
- vzdolžni nosilci krovne konstrukcije B/H = 160/160 mm, C 30
- profilirane prečne deske podnožne površine, Accoya BH = 140/40 mm

NOSILNE VRVI IN KONSTRUKCIJSKO JEKLO:
- nosilne vrvi iz nelegirane jekla visoke kvalitete (f_{yk} = 1570 N/mm², polno zaprte (zatesnjene) vrvi s polnilom in dvojno antikorozijsko zaščito (Galfen)
- konstrukcijsko jeklo S 355 J2, zaščiten z vročim cinkiranjem in debelini min. 85 µm
- ratične palice (veščake) iz konstrukcijskega jekla S 460N

b					
a					
Opis projekta: Rekonstrukcija in izboljšanje					
Projektant: Občina Šentilj					
Maistrova ulica 2					
2212 Šentilj v Slovenskih goricah					
Objekt: MOST CERŠAK					
Most za pešce in kolesarje					
Gemeinde Mureld, Oberschwarza (AUT)					
Vrednotenje projekta: ROK MLAKAR, univ. dipl. inž. grad.					
Vrednotenje projekta: Jemelj MAHER, univ. dipl. inž. grad.					
Vrednotenje projekta: Irena KOSTI-VUHERER, dipl. inž. grad.					
Vrednotenje projekta: Plan Tbil					
Vrednotenje projekta: Armaturna risba OPORNIKA 2/3 - PILON					
Vrednotenje projekta: Mesto: 1: 50, 10; Datum: februar 2021; Sk. naved: G.08					

Vse pravice pridržane. Projektna dokumentacija je last podjetja PONTING d.o.o. in je lastni lastnik avtorskih pravic. Brez pisanega soglasja podjetja PONTING d.o.o. ni dovoljena uporaba ali razmnoževanje dokumentacije ali v celoti ali v delu ali v katerikoli drugi obliki. All rights reserved. This design document is copyright by Ponting d.o.o. No part of this design document may be used, reproduced, or transmitted in any form or by any means, electronic, photocopying, or otherwise, without the permission, or writing from Ponting d.o.o.